

M/55900 Druckmittelwandler (Luft/Öl)

Volumen 0,25 ... 5 dm³



Umwandlung eines pneumatischen in einen hydraulischen Druck

Einfache Installation

Korrosionsbeständige Konstruktion

Integrierte Ölstandskontrolle

TECHNISCHE MERKMALE

Betriebsmedium:

Druckluft: Gefiltert, geölt oder ungeölt

Öl: Mineralische Hydrauliköle ISO VG 32 oder ISO VG 46 gemäß DIN 51524

Einbaulage:

Ausschließlich senkrecht, Ölanschluss unten

Betriebsdruck:

10 bar max.

Gerätetemperatur:

-20°C ... +60°C

Bei Temperaturen unter +2°C bitte Luftbeschaffenheit beachten.

MATERIAL

Zylinderrohr: Aluminiumlegierung eloxiert

Enddeckel: Aluminium eloxiert

Legierung

Prallscheiben:

Aluminiumlegierung eloxiert

Verschraubungen und

Verbindungen: Messing

Schrauben und Muttern: Stahl

verzinkt

Ölstandsanzeige: PA-Rohr

Dichtungen: Nitrilkautschuk

STANDARDMODELLE

Volumen (dm ³)	Anschluss	Typ	ZUBEHÖR			Befestigungselemente	
			Gerade Einschraubverschraubung Rohrdurchmesser fett gedruckt	Drehbare Winkelverschraubung	Verschleißteilsatz	A	C
0,25	G1/2	M/55903	431251048	431451048	QM/55901/00	QM/8032/35	QA/8040/21
0,50	G1/2	M/55905	431251048	431451048	QM/55901/00	QM/8032/35	QA/8040/21
0,75	G1/2	M/55908	431251048	431451048	QM/55901/00	QM/8032/35	QA/8040/21
1,00	G1/2	M/55910	431251048	431451048	QM/55901/00	QM/8032/35	QA/8040/21
1,50	G1/2	M/55915	431251448	431451448	QM/55901/00	QM/8032/35	QA/8040/21
2,00	G1/2	M/55920	431251448	431451448	QM/55901/00	QM/8032/35	QA/8040/21
3,00	G1/2	M/55930	431251448	431451448	QM/55902/00	QM/8050/35	QA/8063/21
4,00	G1/2	M/55940	431251448	431451448	QM/55902/00	QM/8050/35	QA/8063/21
5,00	G1/2	M/55950	431251448	431451448	QM/55902/00	QM/8050/35	QA/8063/21

Bemerkung: Um das Volumen des Druckmittelwandlers zu berechnen, müssen zum Zylindervolumen 50% addiert werden.

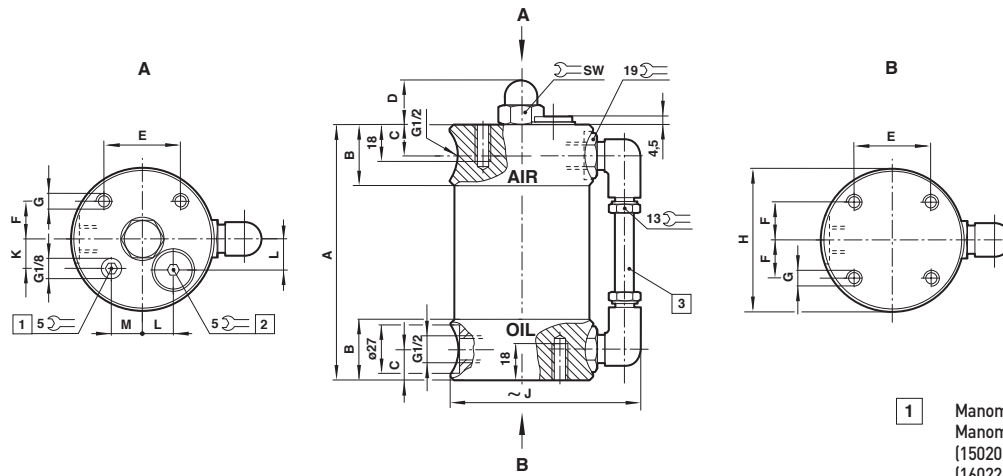
Weitere Informationen



www.norgren.com/info/de1-244

GRUNDABMESSUNGEN

M/55900 – Druckmittelwandler (Luft/Öl)



1 Manometeranbau:
Manometer, Doppelnippel
(150201818) und Reduziermuffe
(160221818) bitte separat
bestellen

2 Öleinfüllschraube

3 Ölstandsanzeige

Typ	A	B	C	D	E	F	G	Ø H	J	K	L	M	SW	Gewicht
M/55903	150	30	15	23	38	19	M 6	69	95	17	16	13	19	1,10 kg
M/55905	232	30	15	23	38	19	M 6	69	95	17	16	13	19	1,28 kg
M/55908	315	30	15	23	38	19	M 6	69	95	17	16	13	19	1,46 kg
M/55910	400	30	15	23	38	19	M 6	69	95	17	16	13	19	1,64 kg
M/55915	564	30	15	23	38	19	M 6	69	95	17	16	13	19	2,00 kg
M/55920	730	30	15	23	38	19	M 6	69	95	17	16	13	19	2,36 kg
M/55930	472	35	17,5	35	56,5	32,5	M 8	108	135	25	25	25	30	4,36 kg
M/55940	604	35	17,5	35	56,5	32,5	M 8	108	135	25	25	25	30	5,04 kg
M/55950	736	35	17,5	35	56,5	32,5	M 8	108	135	25	25	25	30	5,72 kg